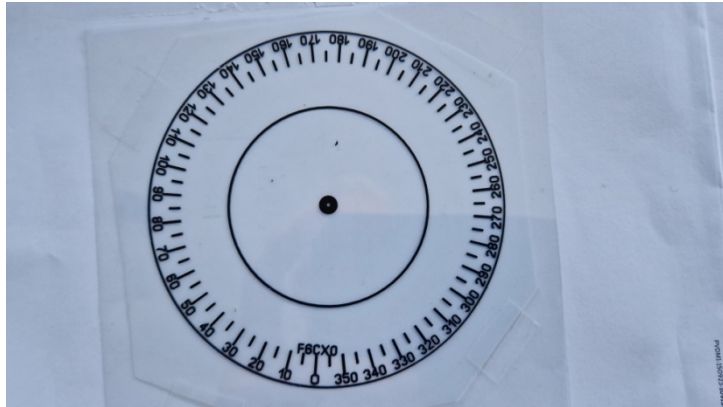


J'avais besoin d'une rosace pour mon trépied photo afin d'installer mon IC202 10 GHz.

Tout ce qui était en vente ne me convenant pas, j'ai décidé de la fabriquer. Un premier cercle avec un mylar adhésif imprimé n'ayant pas donné de bons résultats, j'ai décidé de la faire en époxy.

Mon logiciel pour circuit imprimé SPRINT LAYOUT 5 m'a aidé à dessiner le mylar qui a été confié à notre tireuse préférée. Le résultat est sympa et peut être adapté à tous les diamètres.

Le mylar prêt à être envoyé au tirage.



Un peu de travail de mise en forme.



Monté sous la tête du trépied.



C'est terminé et verni.

